

شماره:

تاریخ:

پیوست:

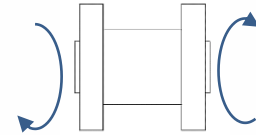


شرکت دانش بنیان
(ابتکار صنعت فاطر)

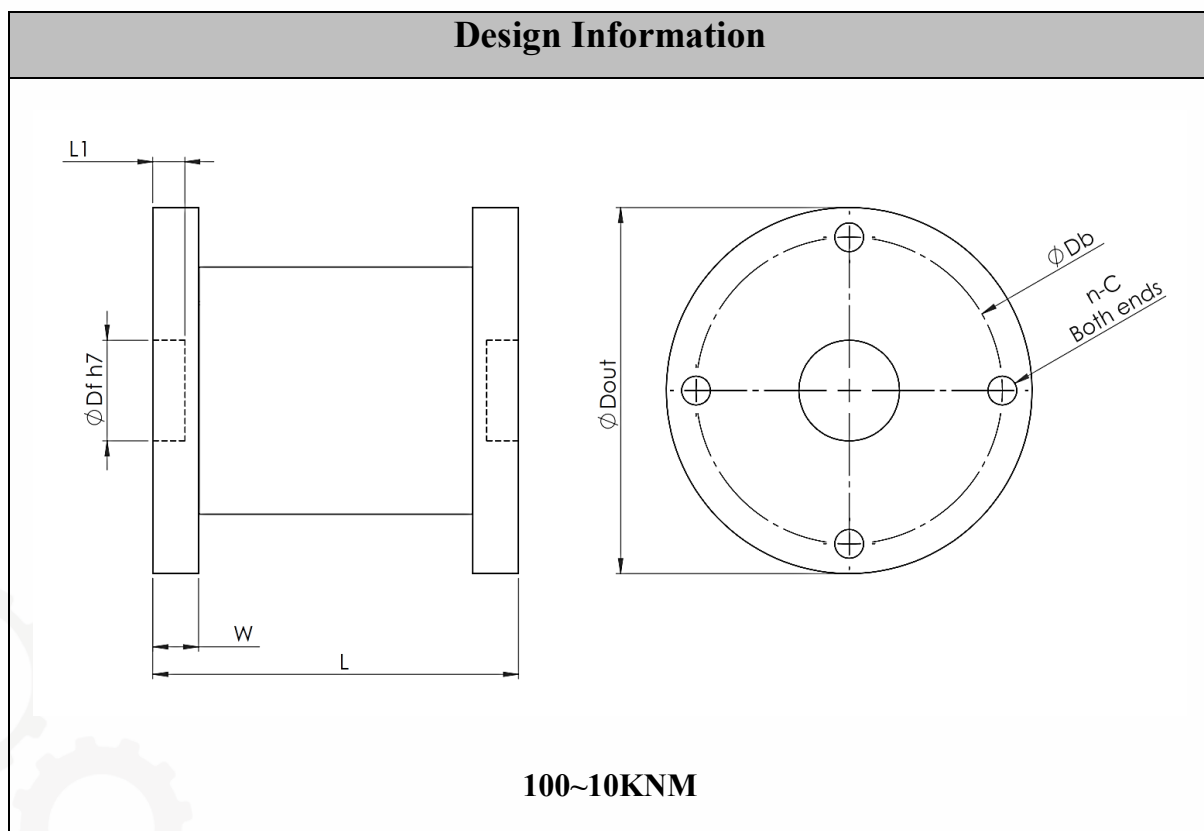
Ebtekar Sanat Fater

NON-ROTARY TORQUE SENSOR

✓ Model TR-(0.1~150KNm)



Static torque sensor for measurement of stationary torque object or within a certain angle rotation. Suitable for torque measurement of various automobile parts such as pneumatic and electric screwdriver etc. display and logger section is considered as an optional.



شماره:

تاریخ:

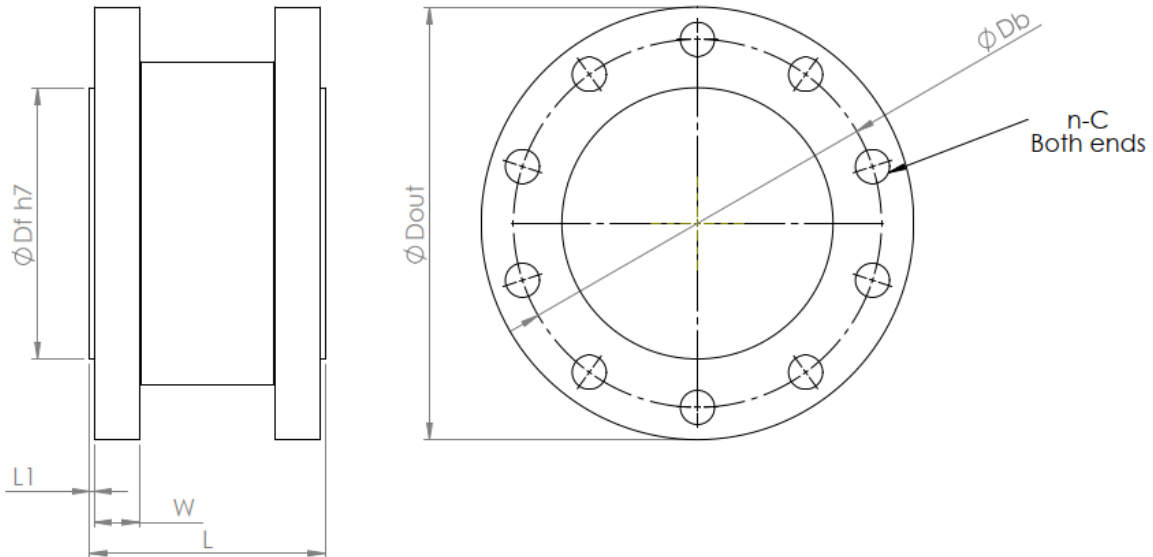
پیوست:



شرکت دانش بنیان
(ابتکار صنعت فاطر)

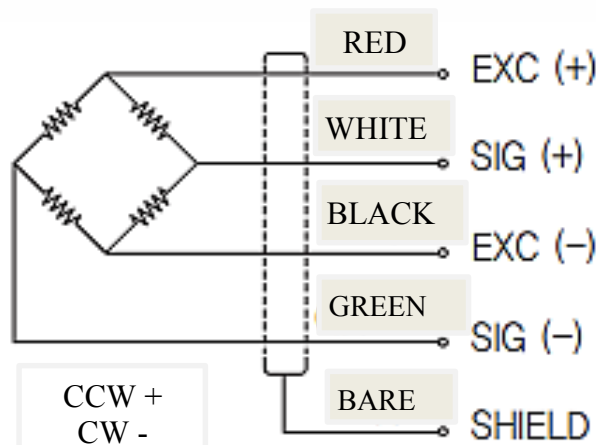
Ebtekar Sanat Fater

Design Information



10K~150KNM

Wiring information



Capacity (Nm)	W	L	Df	L1	D _{out}	D _b	n-c
20/50/100	10	80	22	7	80	67	4-Ø 6.3
250/500/1K/1.5K	20	100	40	7	100	80	8-Ø 11
3K	20	115	50	7	136	114	8-Ø 13.5
30K/50K	30	180	180	4	280	230	10-M20
100K/150K	35	183	210	4	335	285	10-M30
Up to 150K	Adjustable by need						

شماره:

تاریخ:

پیوست:

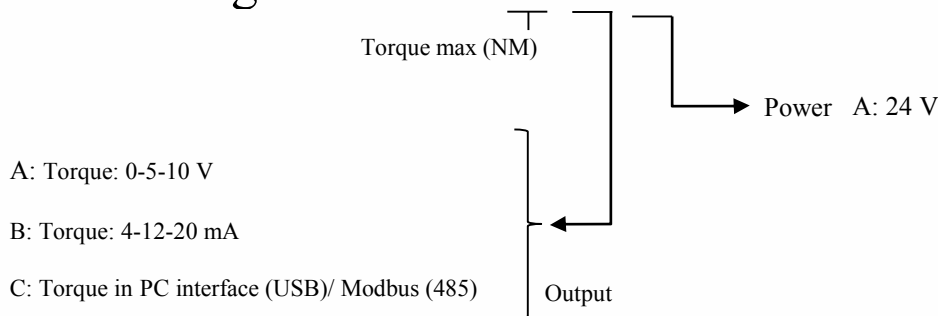


شرکت دانش بنیان
(ابتکار صنعت فاطر)

Ebtekar Sanat Fater

Specification	Value
Rated capacity (On requested)	Up to 150KNm
Rated output	2 mV/V
Excitation recommended	5 V
Operational Temperature	-10 ~ 60°C
Safe overload	150 % Full scale
Nonlinearity	0.1% Full scale
Hysteresis	0.1%

Ordering Code: TR-20-A-A



Wiring



Configuration A, B



Configuration C

آدرس: تهران هاشم آباد خیابان شهید نعمت اله نباتی خیابان خاوران پلاک ۱۸۴ طبقه ۲ واحد ۱۹ شرکت ابتکار صنعت فاطر

Site: smartpayesh.com Email: info@smartpayesh.com

تلفن: ۰۲۱-۶۶۰۱۷۵۱۵ فکس: ۰۲۱-۴۱۴۲۵۵۵۵ داخلی ۳۶۹۱۷

شماره:

تاریخ:

پیوست:



شرکت دانش بنیان
(ابتکار صنعت فاطر)

Ebtekar Sanat Fater

Modbus RS485 Address

Torque Modbus address:

SlaveID = 1, Baudrate = 115200, DataBits = 8, Parity = 0 (No parity), StopBits = 1

Title	Variable type	Length	R/W	Address	Description
Torque (Non dimensional)	Float	2	R	40028 27 decimal 1B Hex	Pure data logger output
Sample frequency (Hz)	Unsigned Int	1	RW	40045 44 decimal 2C Hex	0=4.7 1=10 2=20 3=30 4=40 5=50 6=60 7=96 8=120 9=150 10=200 11=240 12=300 13=400 14=600 15=800 16=960 17=1200 18=1600 19=2400 20=4800